

---

附件 4

# 广告备播上载软件 使用手册

# 广告备播上载软件界面介绍

## 1 登陆界面

广告备播上载软件为客户端类型软件（C/S 软件），正式使用软件前需要进行登陆操作，下图 1-1 为软件登陆时弹出的对话框。



在弹出的对话框中用户名处输入您的工号，在密码处输入相对应的密码后点击确定键完成登陆操作等待进入上载软件主界面。如点击取消按钮即退出软件。

提示：1、登陆时的用户名及密码是由央视 LDAP 系统统一管理，广告备播系统内无法修改。

- 2、用户名为 8 位数字，不够 8 位需在前面补 0。
- 3、如第一次使用 ADS 系统，需找技术人员开通上载权限。

## 2 操作按钮

### 上载任务区

素材ID	素材名	时长	上载完成时间	状态	操作...	入点	出点	优先级
1	201203150001	测试_测试01	00:00:05:00	未处理		00:00:00:00	00:00:05:00	高

素材 ID：为建立任务的 ID 信息，可通过人工输入，输入后可直接定位任务；


**查询**：查询按钮，对任务列表进行刷新。

**上载**：上载按钮，点击此按钮开始采集任务。

**停止**：停止按钮，手动终止上载任务。

**重置**：重置按钮，删除与选中任务对应的存储区的文件。

**绑定**：绑定按钮，手动进行素材绑定。

：页面切换按钮，切换任务界面前后页。

## 播放器区



在播放器区仅有播放控制按钮，可对播放器进行暂停、播放、下一帧及重播等控制功能，如下图。



## 其他信息区



	文件名	技审错误...	错误类型	长度 (帧/...	声道
1	110014023005...	00:00:00:00	YUV	00:00:05:00	
2	110014023005...	00:00:00:00	RGB	00:00:05:00	
3	110014023005...	00:00:04:02	静帧	00:00:00:05	
4	110014023005...	00:00:04:08	静帧	00:00:00:17	
5	110014023005...	00:00:00:00	不可听	00:00:05:00	0
6	110014023005...	00:00:00:00	不可听	00:00:05:00	1
7	110014023005...	00:00:00:00	静音	00:00:05:00	0
8	110014023005...	00:00:00:00	静音	00:00:05:00	1

计审信息页面，列出素材的计审错误位置，错误类型，错误时长。



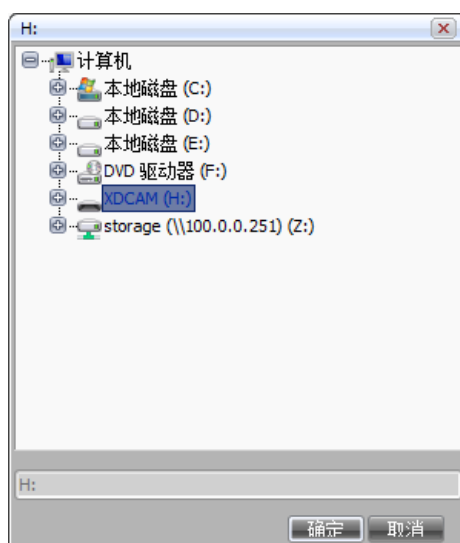
首尾帧画面

## 3. 蓝光上载

### 3.1 软件功能

蓝光上载又称 XDCAM 上载，是利用外接蓝光读取设备将存储于蓝光盘中的素材上载至 ADS（广告备播系统）存储区的一种方式。

## 3.2 软件操作



需要把路径选到蓝光目录，也就是 XDCAM 盘符。

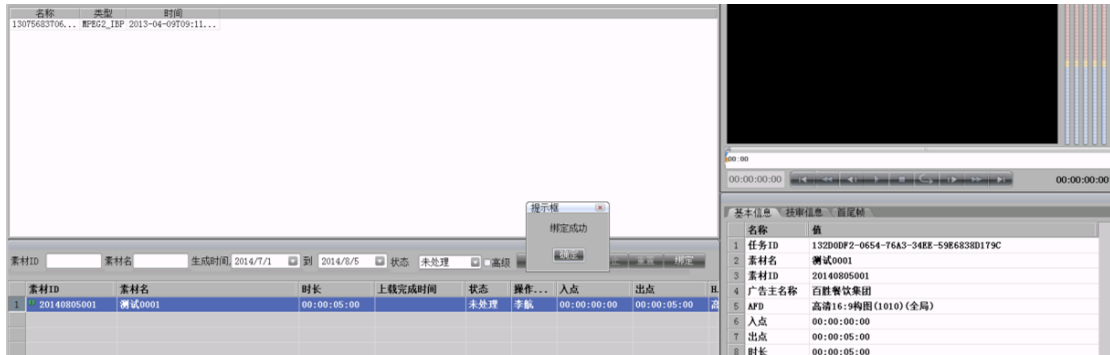
### ■ 任务采集

#### 1. 绑定任务与素材

**手动绑定：**在图 1-20 中，选中一条任务，同时在蓝光目录区选中需上载素材，点击“绑定”按钮，实现手动绑定。**注：手动绑定不可进行批量“绑定”操作。**

**自动绑定：**在任务列表区选中一条任务，按任务的素材 ID 进行匹配，若蓝光盘中存在该名称的素材，点击“绑定”按钮即可实现自动绑定。

**绑定解除：**选中该任务，然后在素材区中选择素材，点击绑定，将原有的绑定成功的任务解除绑定并再次绑定，弹出确认对话框如下图所示，再点击确定按钮。



■ **注意事项:** 任务与素材绑定时, 会判断任务时长与素材时长是否一致, 出现任务时长与素材时长不一致情况, 请到 ADM 系统中修改任务时长。

■ **提示:** 推荐使用自动绑定, 以防手动绑定素材出差错。

## 2. 采集任务

任务采集的方式可以分为为“单条采集”与“批量采集”采集两种方式, 以下为您详细介绍不同采集方式的操作过程。

■ **单条任务采集:** 任务与素材实现绑定后, 点击【**上载**】按钮开始上载, 如下图所示。



■ **批量采集:** 任务区中多条任务已完成绑定后, 选中这几条已绑定的任务, 点击【**上载**】按钮开始上载。

- 注：在采集过程中，可以点击  进行手动终止上载任务。

### 3. 任务信息



素材ID	素材名	时长	上传完成时间	状态	操作...	入点	出点	
1	20140805001	测试0001	00:00:05:00	2014-08-05 14...	自动技审成功	??	00:00:00:00	00:00:00:00

任务上载成功后，后台服务将对视频进行自动技审（遵照台里自动技审标准），任务的状态也开始切换。技审完成后，可以读取技审信息以及首尾帧信息。



名称	值
1 任务ID	E0A47499-96FA-5197-53B0-B4EFB1326627
2 素材名	测试_测试01
3 素材ID	201203150001
4 广告主名称	百胜餐饮集团
5 AFD	高清16:9构图(1010)(全局)
6 入点	00:00:00:00
7 出点	00:00:05:00
8 时长	00:00:05:00
9 字幕语言	中文
10 字幕描述	字幕描述
11 声音描述	声音描述
12 图像描述	图像描述
13 字幕描述	字幕描述
14 公益广告...	公益广告类型
15 总体描述	总体描述
16 备注	备注
17 自动技审...	

图 1-24

同时还可以双击该任务，在浏览器中进行播放，不仅可以查看该上载任务是否符合所需，同时还可验证技审信息是否准确。

素材状态变为“自动计审完成”说明上载完成，等待签章人员对该素材进行审看。